



Thema: Weblication® CMS: Implementierung in bestehende Präsenzen

Weblication® CMS Installationsroutine

Ermittle Standardmodul CGI 2.752 **OK**
 Ermittle Standardmodul File::Copy 2.03 **OK**
 Ermittle Standardmodul Net::FTP 2.62 **OK**
 Ermittle Standardmodul Net::SMTP 2.19 **OK**
 Ermittle Standardmodul LWP::Simple 1.35 **OK**
 Ermittle Standardmodul Archive::Zip 0.11 **OK**
 Ermittle Standardmodul Compress::Zlib 1.20 **OK**

Verbinde mit Downloadserver. **OK**
 Dateien werden heruntergeladen ... Bitte warten! **OK**
 Weblication wird entpackt. **OK**
 Rechte für die CGI-Skripte werden auf 755 gesetzt. **OK**

Installation erfolgreich abgeschlossen.
weiter zum Login (Benutzername: admin, Passwort: admin)

Installation

1. Laden Sie die Datei wSetup.cgi auf Ihren Webserver in das Verzeichnis cgi-bin und machen Sie diese ausführbar (chmod 755).
2. Rufen Sie über Ihren Browser das Installationscript auf: <http://<Ihr Domainname>/cgi-bin/wSetup.cgi>
3. Wenn Sie eine Beispielpräsenz mit installieren möchten, wählen Sie dies in der erscheinenden Abfrage aus.
4. Die Software wird installiert
5. Bei erfolgreicher Installation sehen Sie die Meldung wie links eingeblendet

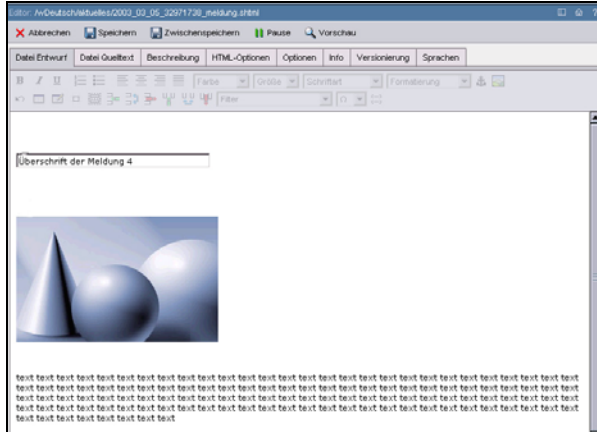
Anmelden in Weblication® CMS: Login

1. Wählen Sie sich über Ihren Internet-Browser in Weblication® CMS ein:
<http://<Ihr Domainname>/weblication>
2. Geben Sie Benutzername und Passwort ein, z. Bsp. :
 Benutzername: admin
 Passwort: admin

Verzeichnisstruktur:

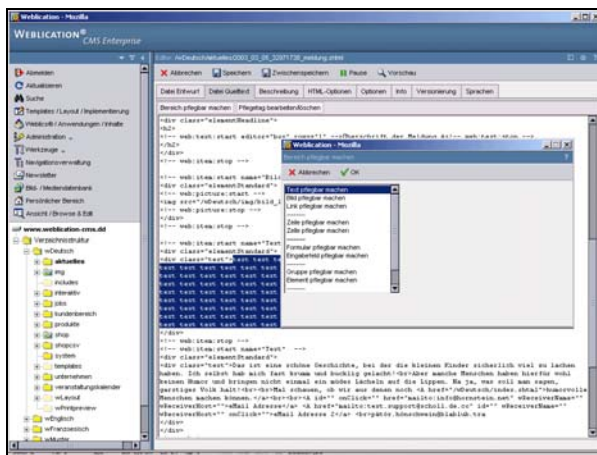
Seiten (Dateien) einchecken und bearbeiten

1. Über die Verzeichnisstruktur in Weblication® CMS sehen Sie sofort nach der Einwahl alle Dateien und Verzeichnisse Ihrer bestehenden Internet-Präsenz.
2. Klicken Sie mit der linken Maustaste auf den Namen der Datei, die Sie pflegbar machen wollen und rufen Sie danach den Kontext-Menüpunkt „**Eindecken**“ auf (Siehe Abbildung links). Damit haben Sie nun auch die Möglichkeit alle Dateioptionen für die Datei zu verwalten wie z.B. Kategorien, Ansichtsrechte, Bearbeitungsrechte, Archivierung, Versionierung, Workflow, usw.
3. Klicken Sie mit der linken Maustaste auf den Dateinamen und rufen Sie danach den Kontext-Menüpunkt „**Bearbeiten**“ auf.



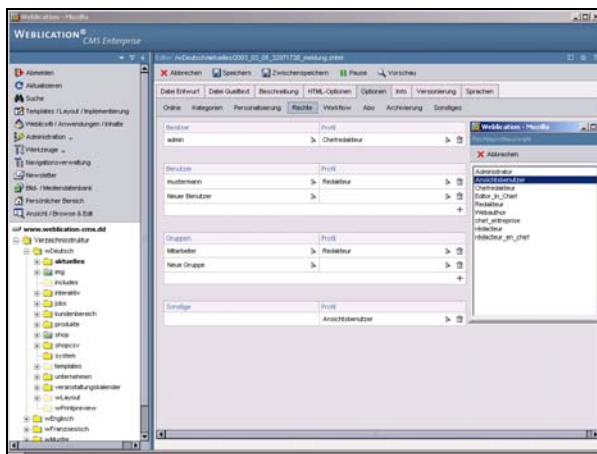
Inhalte bearbeiten mit dem WYSIWYG-Editor

1. Sofort können Sie als Administrator alle Inhalte der Seite über den WYSIWYG-Editor bearbeiten.



Festlegung pflegbarer Bereiche

1. Nun können Sie die pflegbaren Bereiche für die Pflegebenutzer definieren, damit diese nur festgelegte Bereiche einer Seite bearbeiten können.
2. Hierzu rufen Sie „Datei-Quelltext“ auf.
3. Markieren Sie im Quelltext den pflegbar zu machenden Bereich (z.B. einen Textbereich, ein Bild, einen Link). Über die weitere Auswahl legen Sie fest, in welchem Typ Editor der künftige Pflegebenutzer die jeweiligen Inhalte pflegen soll..
4. Klicken Sie auf „Datei-Entwurf“. Sie sehen die pflegbaren Bereiche nun in einer Pflegemaske, so wie diese auch einem Pflegebenutzer in Zukunft angezeigt werden.



Festlegen von Bearbeitungsrechten

1. Klicken Sie auf „Option“ und danach auf „Rechte“
2. Hier können Sie hinterlegen, welche Rollen, welche Benutzer bzw. Gruppen einnehmen können.
3. Zur Vergabe von Rechten für einen Benutzer oder eine Gruppe klicken Sie auf „+“.
4. Wählen Sie danach den entsprechenden Benutzer bzw. die Gruppe aus und weisen Sie diesen eine Rolle zu.

Tip:

Legen Sie mithilfe der Menüs Benutzerverwaltung und Gruppenverwaltung vor dem beschriebenen Arbeitsschritt die entsprechenden Benutzer, Gruppen und Rollen fest.

Wiederholen Sie die beschriebenen Schritte für die Dateien, die Sie nacheinander über Weblication® CMS pflegbar machen wollen.